



ŁAZIENKI
KRÓLEWSKIE

**MAŁA
ENCYKLOPEDIA
MUZEALNYCH
OBIEKTÓW
cz.3**

**KROPKI W PASKI
KOLEKCJA RZECZY**

WARSZTATY RODZINNE
DLA DZIECI 1-3 LAT



Biblioteczka, parawan, kanapa, szkatułka, fortepian i kominek

to bohaterowie warsztatów rodzinnych z cyklu *Kropki w paski. Kolekcja rzeczy*. Te piękne przedmioty zdobią wnętrze Łazienek Królewskich.

Pracując na kolekcjach dzieł sztuki w muzeum często podziwiamy zestawienie barw na obrazie, majestatyczną rzeźbę, czy precyzyjnie wykonaną grafikę. Tym razem jednak postanowiliśmy zaakcentować to, co umyka naszej uwadze, co zdaje się być oczywiste: przedmioty tworzące atmosferę zabytkowych wnętrz.

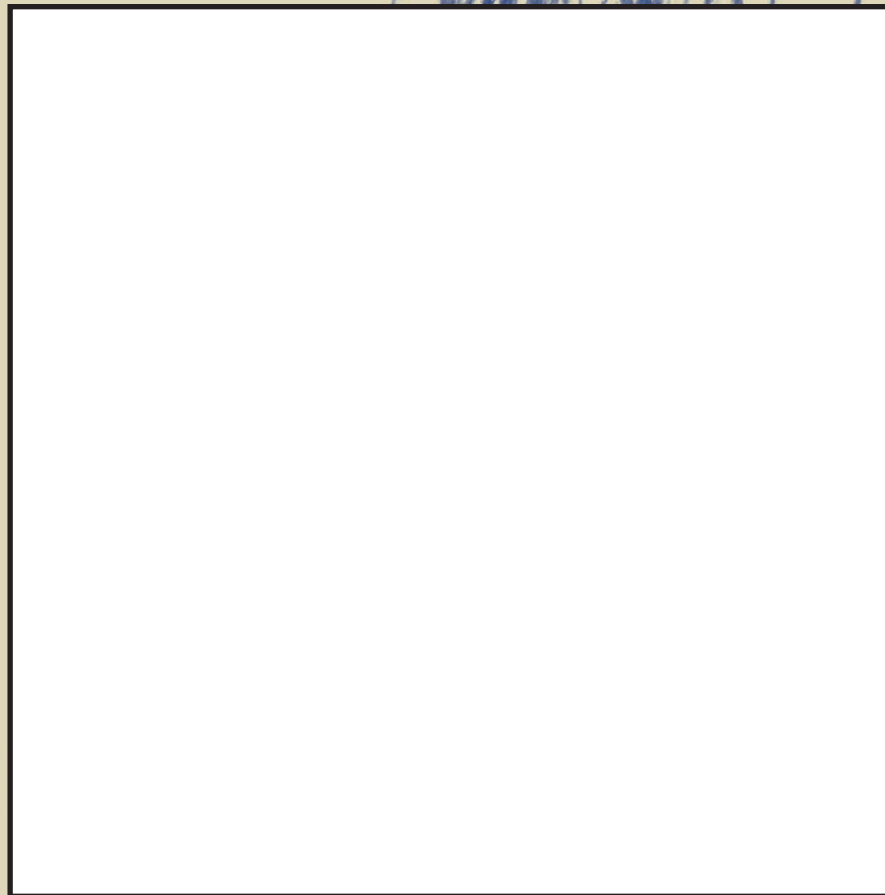
Kiedy przyjrzałyśmy się im bliżej okazało się, że każdy z nich opowiadał inną historię ukrytą w kształcie, ciężarze, dźwięku, przeznaczeniu, barwie, a nawet zapachu. Wędrując wzrokiem po przedmiotach zachwycaliśmy się włożonym w nie kunsztem rzemieślniczej pracy. Za każdym z tych przedmiotów starałyśmy się dojrzeć pracę jego twórcy: mozaicysty, złotnika, szmukliera*, zegarmistrza, rzeźbiarza, czy cieśli.

Razem z dziećmi i opiekunami postanowiliśmy stworzyć *Małą encyklopedię muzealnych obiektów*. Prostymi słowami spróbowaliśmy opisać dany przedmiot lub związane z nim skojarzenia. Z radością prezentujemy tu powstałe opisy.

Zapraszamy do muzealnego spaceru z książeczką. Odwiedźcie Pałac Myślewicki, gdzie znajdziecie bohaterów naszych warsztatów: biblioteczkę z książką, parawan z żurawiem, kanapę z gobelinem, szkatułkę z niespodzianką, fortepian z melodią, kominek z bajką. Inspirując się przedmiotami muzealnymi i ich odpowiednikami w naszych domach, można zainicjować mądre rozmowy z dziećmi.

Bawmy, zadziwiajmy i uwrażliwiamy dzieci na estetykę i formę otaczających nas przedmiotów!

* osoba wytwarzająca pasmanterię



tu wklej swoje zdjęcie z warsztatów

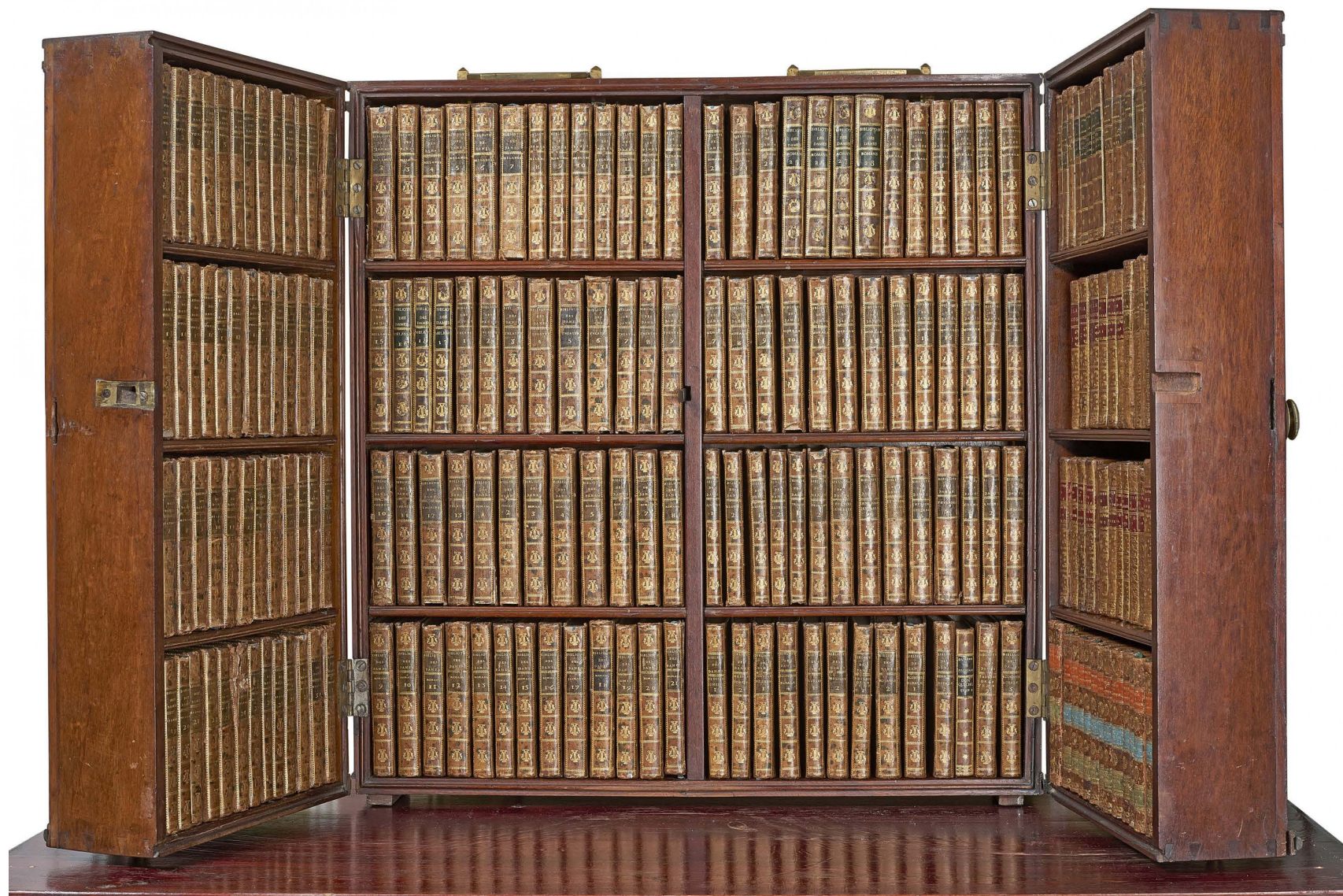
BIBLIOTECZKA Z KSIĄŻKĄ

Biblioteczka – tu mebel zawierający zbiory biblioteczne

Biblioteczka podróżna Doroty Batowskiej to jeden z niewielu tego typu zabytków zachowanych do naszych czasów. Zawiera 210 miniaturowych woluminów oprawionych w jasnobrązową skórę cielęcą, ze zdobionymi tłoczeniami, barwnymi szyldzikami i kartami o złotych brzegach. Całość ulokowana jest w mahoniowej szafce zamykanej dwuskrzydłowymi drzwiczkami. Zestaw książek z biblioteczki podróżnej to pigułka wiedzy z zakresu historii, geografii, teatru, nauk moralnych, matematyki, fizyki, chemii, ekonomii, botaniki, poezji czy medycyny.

Biblioteczka jest nie tylko cennym przykładem rzemiosła, a także unikatowym projektem bibliofilskim, lecz przede wszystkim, ważnym świadectwem polskiej kultury czasów Stanisława Augusta.

Aranżując w różny sposób domową biblioteczkę, zróbcie książkowe wieże, albo poukładajcie książki według kategorii tematycznych.



BIBLIOTECZKA TO...

KSIĄŻKA NA ŚCIANIE

BIBLIOTECZKA TO... TAKA SOBIE WAFECZKA
A W NIEJ NIĘJEDNA KSIĄŻECZKA



BIBLIOTECZKA TO...



LAURA

BIBLIOTECZKA TO...

ZBIÓR KSIĄŻEK DLA MAŁYCH
I DUŻYCH. PEKNO KSIĄŻEK W BIBLIOTECE,
A W NICH SAME HECE ;-)

PARAWAN Z ŻURAWIEM

Parawan – rodzaj przenośnej ścianki, najczęściej zdobionej, o kilku ruchomych skrzydłach, łączonych zawiasami.

Obity czarnym włóknem parawan zdobi wnętrze apartamentu na pierwszym piętrze Pałacu Myślewickiego. Pochodzi z muzealnego inwentarza samotniczego (czyli tymczasowego) i został ofiarowany muzeum przez pewną panią. Niestety jego stan zachowania wymaga gruntownej konserwacji i przeprowadzenia badań inwentaryzacyjnych. Obok zdobień przedstawiających faunę i florę, widnieją na nim przedarcia odsłaniające azjatyckie czasopisma, które wypełniają ściany parawanu.

**Co może być domowym parawanem?
Drzwi, zasłona,
a może szafa?
Poszukajcie przedmiotów,
za którymi można się schować,
albo bawić
w „nie ma, nie ma,
jest!”**



PARAWAN TO... prowizoryczna ścianka, za którą, niegdyś wytworne panie zmięwały swoje stroje lub ubierały w nocną bieliznę. Parawany zazwyczaj były drewnianą konstrukcją, powleczoną materiałem, często w ozdobne motywy florystyczne.

PARAWAN TO... zastona, co zastania

to czego nie~~ch~~ chcemy
żeby było mdać

PARAWAN TO... ŚCIANKA, ZA KTÓRĄ SCHOWANE
SĄ BARCINE PRZEDMIOTY: GORJET, TUREBKA,
W TUREBCE BILET

KANAPA Z GOBELINEM

Kanapa – mebel o konstrukcji szkieletowej, rodzaj poszerzonego fotela, mieszczącego od trzech do czterech osób, wyściełanego, z oparciem i poręczami.

W sypialni na parterze Pałacu Myślewickiego znajduje się kanapa obita francuskim gobelinem* ze scenami z bajek wybitnego przedstawiciela francuskiego klasycyzmu - La Fontaine'a. Przedstawienia widniejące na tym XVIII-wiecznym meblu umieszczone są w owalach.

Zobrazowana na obiciu kanapy bajka pisarza, to wierszowana opowieść o zwierzętach, która bawiąc, uczy – odsłania przed dziećmi i dorosłymi ludzkie wady i zalety.

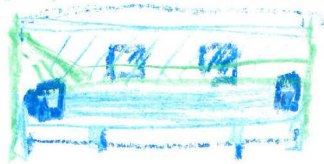
* gobelin – tkanina dekoracyjna jednostronna, naśladująca obraz; nazwa gobelin pojawiła się w 2. połowie XVII w., pochodzi od manufaktury założonej przez Ludwika XIV pod Paryżem, na terenach wykupionych od rodziny farbiarzy nazwiskiem Gobelin

Czym może stać się domowa kanapa? Stakiem, wyspą, paszczą krokodyla? Wystarczy zmienić coś w jej wyglądzie: nakryć kocem, czy fantazyjnie poukładać poduszki.



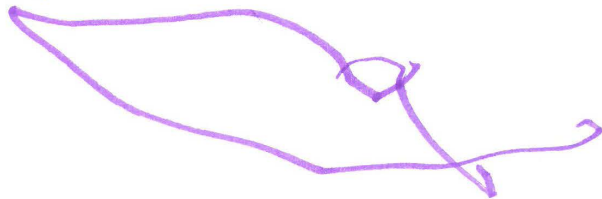
KANAPA TO...

miejsce do odpoczynania i oglądania telewizji.



KANAPA TO...

CZYLI TO SĄ PO-DUSZKI



KANAPA TO... MEBEL DO STRASZNYCH
FIKOŁKÓW

KANAPA TO... MIEJSCE MARZEN

KANAPA TO... miejsce do wyle-
gania a moje
do wyniadywania:)

SZKATUŁKA Z NIESPODZIANKĄ

Szkatułka – wyrób stolarski z ozdobnymi inkrustacjami

Wnętrza zdobione „w guście chińskim” oraz przedmioty określane w inwentarzach dóbr królewskich jako chińskie, odnajdziemy we wszystkich siedzibach Stanisława Augusta.

Na dworze Stanisława Augusta, europejska moda na chińszczyznę najpełniejszy kształt zyskała w Łazienkach Królewskich.

Szkatułka leżąca na blacie komody na piętrze Pałacu Myślewickiego to europejski wyrób rzemieślniczy inspirowany kulturą dalekiego Wschodu tzw. *chinoiserie*.

Obiekt zawiera cechy produktu przemysłowego takie jak zamek, zawiasy i precyzyjne zdobienia.

Szkatułka należy do Muzeum Narodowego i jest depozytem Muzeum Łazienki Królewskie. Obecnie znajduje się w konserwacji.

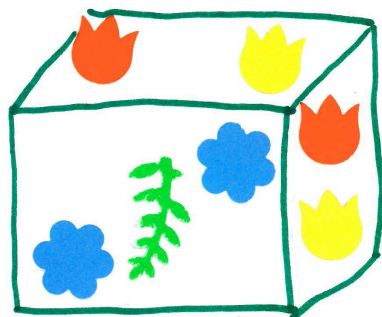
Stwórcie szkatułkę pełną rodzinnych pamiątek. Ukryjcie w niej skarby takie jak: bilet ze wspólnego wyjścia do kina, zdjęcia, czy kamyczek z rodzinnej wycieczki do łazienkowskiego ogrodu.



SZKATUŁKA TO...

MAGICZNA SKŁADNIECZKA
PELNA SKARBOW

SZKATUŁKA TO...



SZKATUŁKA z marzeniami
Cennymi, lekka jak obłok

SZKATUŁKA TO...



FORTEPIAN Z MELODIĄ

Fortepian – wł. pianoforte – strunowy (chordofon), młoteczkowy, klawiszowy instrument muzyczny

Pochodzący z 1899 roku fortepian firmy Steinway & Sons pochodzi z amerykańskich zbiorów z Nowego Jorku. Wykonany jest z różnego rodzaju drewna, w tym drewna bukowego, klonowego, mahoniowego, świerku i grabu. Wierzch białych klawiszy jest wykonany z kości słoniowej, czarne półtony są hebanowe.

Fortepian w obudowie neorokowej jest podrzeźbiany i pomalowany na kolor kremowy. Płaszczyzny boczne i klapę przykrywającą klawiaturę, zdobią delikatne płycinki przerywane motywem rocaille* i akantu**.

Łazienkowski fortepian określa się jako model „O”. Posiada 180 cm długości i jest odpowiedni do zastosowania w niewielkich przestrzeniach salonowych. Dla porównania koncertowy model „D” jest największy i mierzy 270 cm.

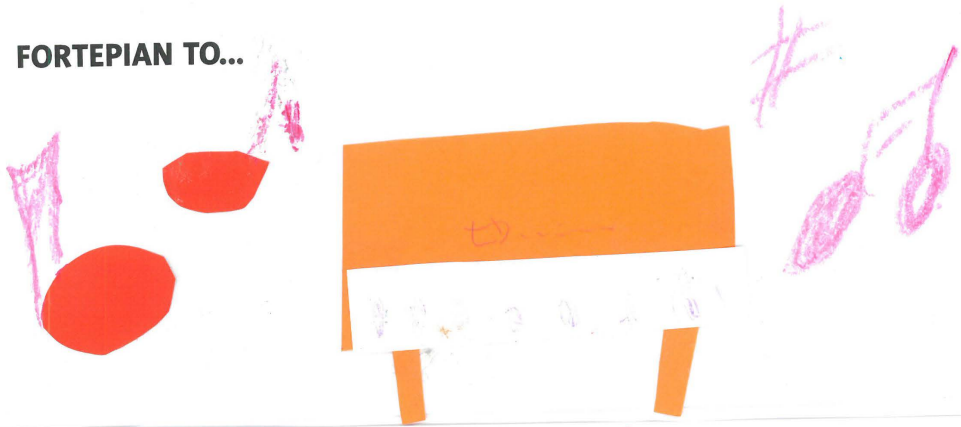
* rocaille – motyw dekoracyjny w postaci ornamentu, tzw. ornament muszlowy

** akant – motyw zdobniczy w formie stylizowanego liścia rośliny śródziemnomorskiej – akantu.

Stwórzcie czarno-biały instrument i wygrajcie na nim melodie na dzień dobry i na dobranoc.



FORTEPIAN TO...



FORTEPIAN TO... instrument na którym
palcie szaleją

FORTEPIAN TO...

NIE WIEK CHYBA TO
TAKIE DUŻE PIANINO

FORTEPIAN TO...

INSTRUMENT NA KTÓRYM
MOŻNA GRAĆ PIOSENKI



KOMINEK Z BAJKĄ

Kominek – nakryte palenisko, zbudowane z wnęki umieszczonej w ścianie niewiele wyżej niż poziom podłogi

W przestrzeni Pałacu Myślewickiego znajdują się aż cztery kominki, które w 2017 roku przeszły gruntowne prace konserwatorskie.

Sporządzono szczegółową dokumentację stanu zachowania obiektów, oczyszczono ich powierzchnie, uzupełniono ubytki, kominki ujednolicono kolorystycznie i dokonano hydrofobizacji*.

Architektoniczno-rzeźbiarskie elementy oprawy kominka wykonano z jasnożółtego, drobnoziarnistego piaskowca. Palenisko wykonano z cegły szamotowej, a płytę centralną z żeliwa — płasko-rzeźbioną w formie herbu Rzeczypospolitej. Przed kominkiem ułożono trzy płyty marmurowe.

Hydrofobizacja – proces związany z odpychaniem wody. Hydrofobizację przeprowadza się w celu zapobiegania wnikaniu wody w głąb struktury materiałów.

Co można zrobić żeby się rozgrzać? Przetestujcie różne rozwiązania: założcie dziesięć par skarpet, napijcie się herbaty z miodem, zróbcie kilka przysiadów i przytulcie się do kogoś bliskiego.



KOMINEK TO...

CIEPKO, PROMIENIE, TAKIE DRENA
RYSUNKI Z WĘGLA

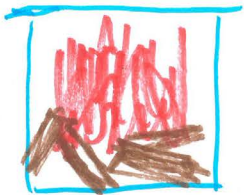


KOMINEK TO...

ciepłe przytulne miejsce przy kominku
W domu za dźwięk kón



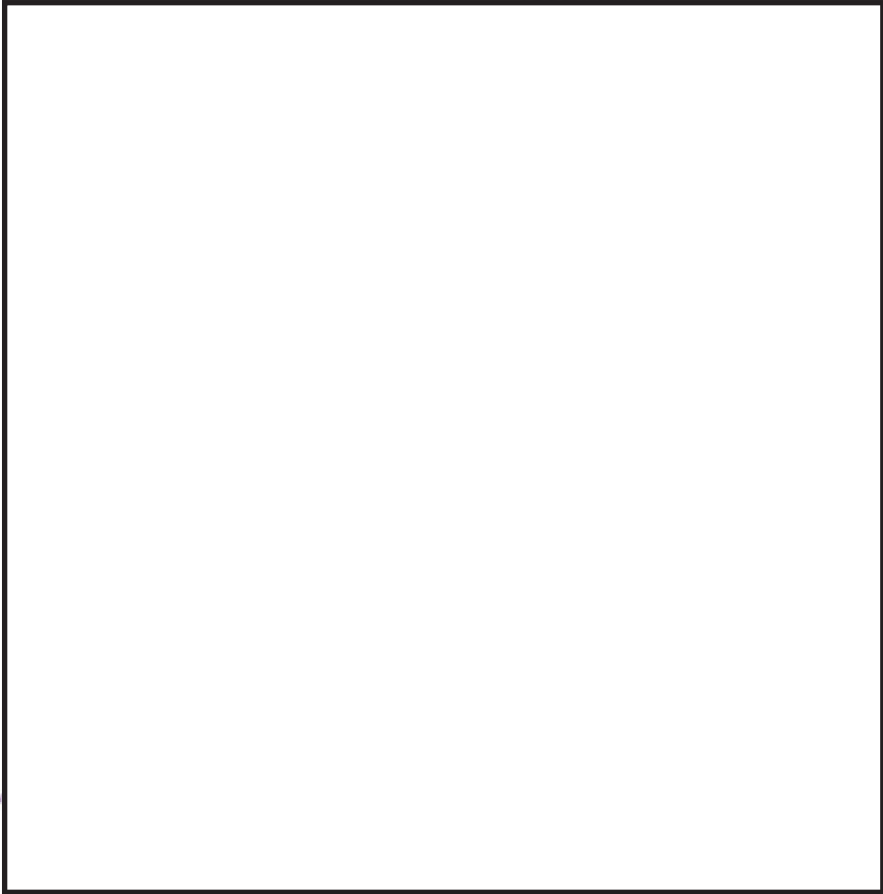
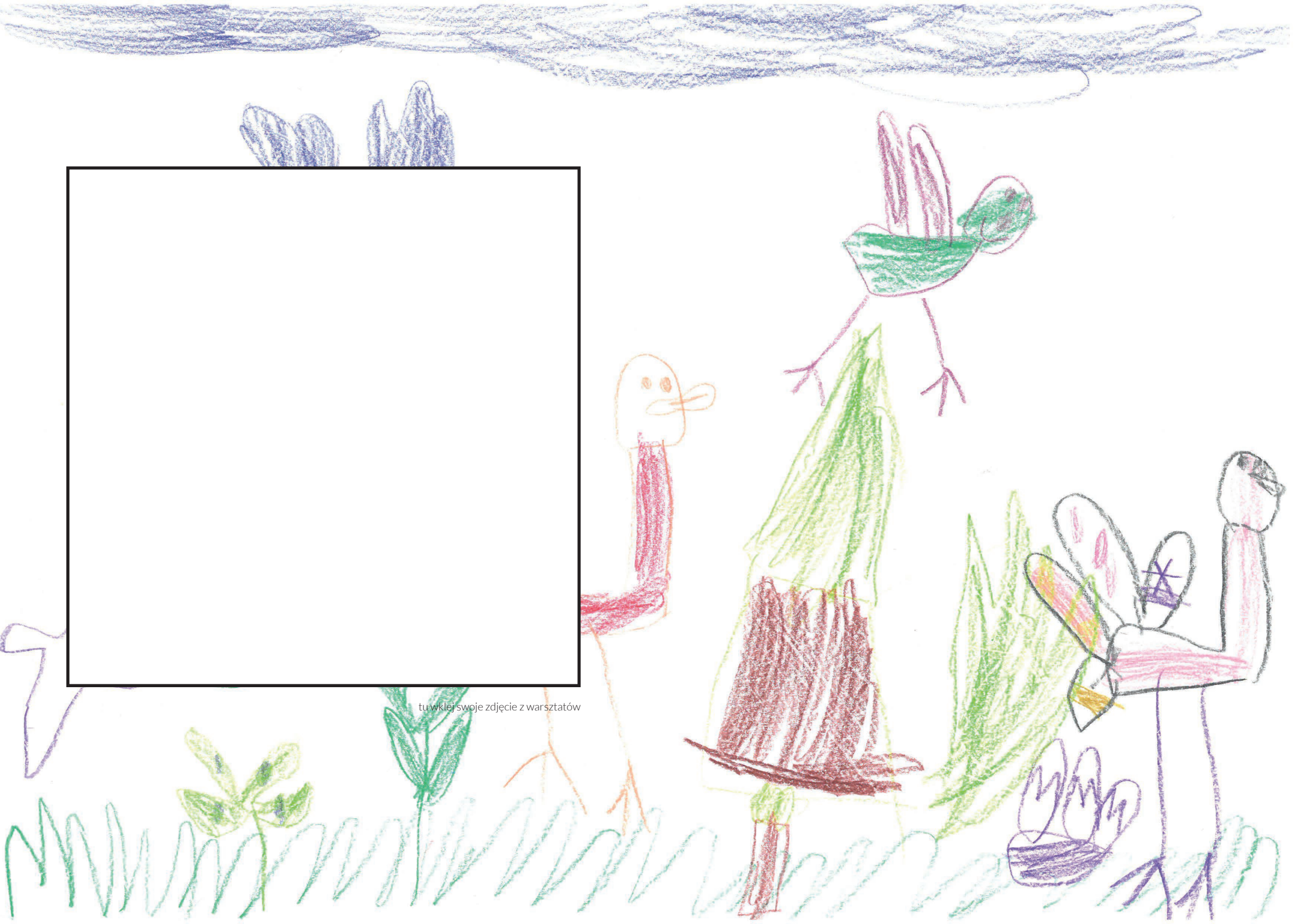
KOMINEK TO... urządzenie do ogrzania
w zimne wieczory



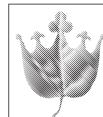
mama



Oha



tu wklej swoje zdjęcie z warsztatów



ŁAZIENKI
KRÓLEWSKIE

MAŁA
ENCYKLOPEDIA
MUZEALNYCH
OBIEKTÓW
cz.3

KROPKI W PASKI
KOLEKCJA RZECZY

WARSZTATY RĘCZNE
DLA DZIECI 13-18 LAT

Mecenas Muzeum:



Patron medialny Muzeum:

ams

Znajdź nas:



YouTube



Zamów newsletter: WWW.LAZIENKI-KROLEWSKIE.PL

Dziękujemy uczestnikom warsztatów *Kropki w paski* za wkład w stworzenie tej *Małej encyklopedii muzealnych obiektów*.